

# ARVS 側溝 - F 型 (フレキシブル側溝)

概 要

NETIS CG-100002-A

## ARVS 側溝-F 型とは…

ARVS 側溝-F 型とは、これまでの ARVS 側溝\* (アトリボーン VS 側溝) の接合部を曲面にし、**モルタルによる間詰め処理や製品のカット等を行わず**に左右にそれぞれ約20°まで曲げることができるフレキシブルな自由勾配側溝です。

※ARVS 側溝：表面はアート模様、蓋受け部はリボーン型 (曲面型) の自由勾配側溝

## 従来の側溝の曲げ方は…

### ●加工対応

現場や工場で標準側溝を斜めにコンクリートカッターを用いて加工する方法

### ●型枠改造

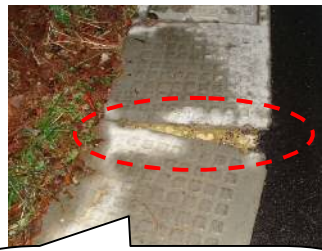
工場で作成した型枠に仕切り板や発泡スチロール等を型枠に用いて、任意の角度で受注生産する方法

### ●現場打ち

現場にて側溝の内側と外側に型枠を組み、現場打ちで仕上げる方法

## 従来からの問題点

例①：モルタルによる間詰め処理



手間、景観面の課題

例②：製品カットによる対応



環境面 (廃材・粉塵) の課題

## これからの側溝の曲げ方は…

自由曲線自由勾配側溝

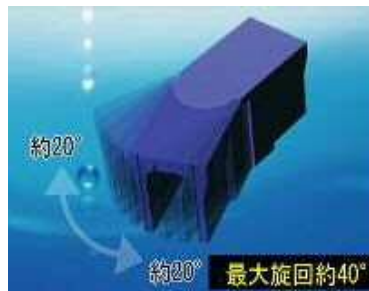


特 長

## 現場打ち不要



## カット不要



- 曲線線形部分において、従来のような**製品カット対応やモルタル等による間詰め処理が不要**です。
- 余分な現場作業が発生しないため、**大幅な工期短縮**となり、周辺の交通障害を軽減します。
- モルタル等による間詰め部がないため、**強度も十分に確保**できます。
- 製品カットによる**余分な廃材やカット作業による粉塵等が発生しない**ため、**環境に優しい製品**です。
- アート模様に加えて表面に現場打ち部分が発生しないため、綺麗に仕上がります。
- 蓋受け部はリボーン型 (曲面型) のため、**騒音の発生を抑制**できます。
- 標準品の他に凹凸型を用いて、従来品との接合も可能です。

### 施工事例

現場打ちがなく、アート模様のため  
景観面でも優れています。



アート模様により滑り止め効果も期待できます。



### 形状寸法

●標準用 (L = 1500)

●凹部用

●凸部用



本体寸法表

寸法 (幅 × 高さ)		寸法 (延長)		
標準、凹型、凸型		標準	凹型	凸型
300×300	400×400	1500	700	700
300×400	400×500			
300×500	400×600			
300×600	400×700			
300×700	400×800			
300×800	400×900			
300×900	400×1000			
300×1000	400×1100			
300×1100	400×1200			

単位：mm



株式会社 **カンカン**

<http://www.kanken.co.jp>

〒769-1614 香川県観音寺市大野原町萩原 2649

TEL : (0875)54-5611 FAX : (0875)54-5614

(営業部) TEL : (0875)54-5612 FAX : (0875)54-5614